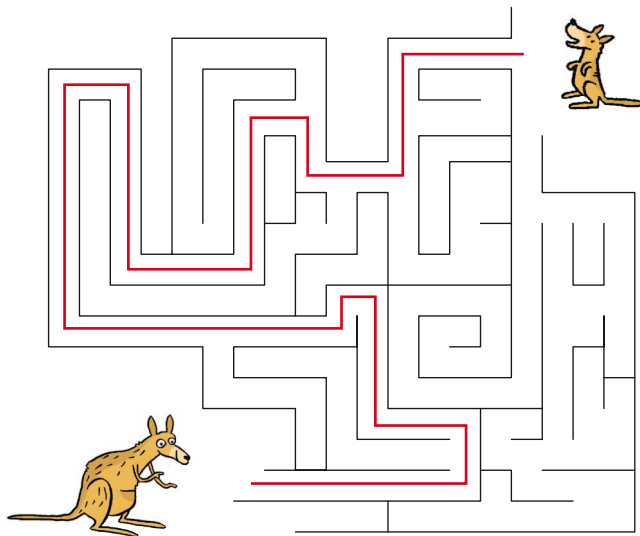


Préparez votre venue à Branféré avec vos enfants en répondant aux différents quizz !

Le labyrinthe

Aide Brendan le wallaby à retrouver sa maman.



Les mots mêlés



Retrouve 13 mots dans la grille sur le thème des animaux du parc.



GIRAFE
LOUVE
GNOU
ARA
PANDA
EMEU
ORYX
WALLABY
ZEBRE
LAMA
FAON
ZEBU
OIE

Les animaux de Branféré

À l'aide des photos ci-dessous, identifie les animaux que tu pourras observer au Parc de Branféré

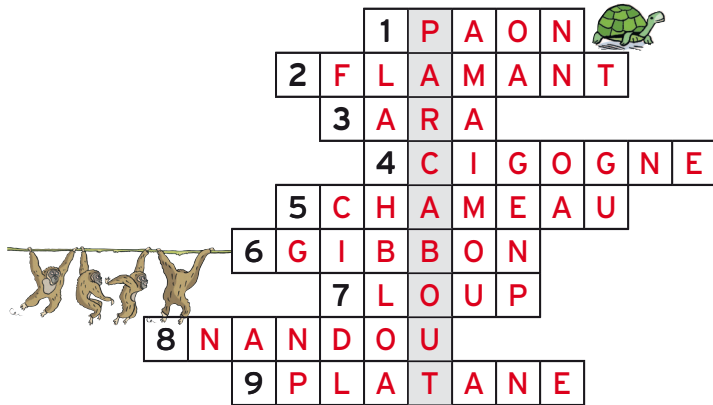


A bientôt au Parc de Branféré !

Préparez votre venue à Branféré avec vos enfants en répondant aux différents quizz !

Les mots croisés

Découvrez le nom du nouvel espace de jeux dans les arbres de Branféré



1. Mon cri fait "Léon".
2. Oiseau rose à longues pattes.
3. Espèce colorée du spectacle d'oiseaux.
4. On me trouve en Alsace et sur le château de Branféré.
5. Cousin du dromadaire.
6. Je vis dans les arbres. Mes bras sont plus longs que mes jambes.
7. Je ressemble au renard ou au chien.
8. Autruche d'Amérique du Sud.
9. Je suis planté depuis plus de 300 ans à Branféré.

Qui suis-je ?

Cousin du kangourou, je me déplace en faisant des sauts. Mon petit grandit dans ma poche. Vous pouvez venir m'approcher de très près au Parc de Branféré.

Je suis le **WALLABY**



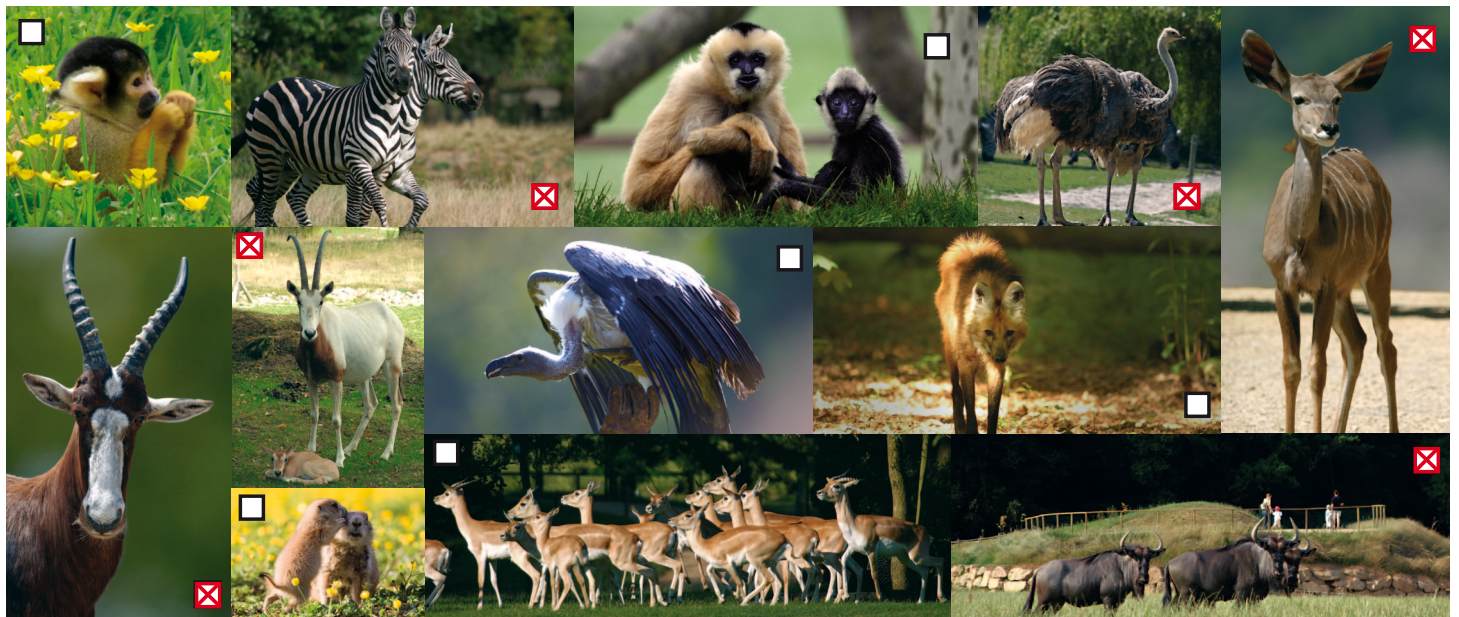
Je fais partie des rares oiseaux qui ne volent pas. Je suis capable de courir à 50 km/h pendant 30 min.

Regardez mes pattes. J'ai 2 doigts alors que mes cousins, l'emu et le nandou en ont 3.

Je suis l'**AUTRUCHE**

Les animaux de la plaine africaine

À l'aide des photos ci-dessous, retrouve et coche les animaux qui peuplent la plaine africaine de Branféré

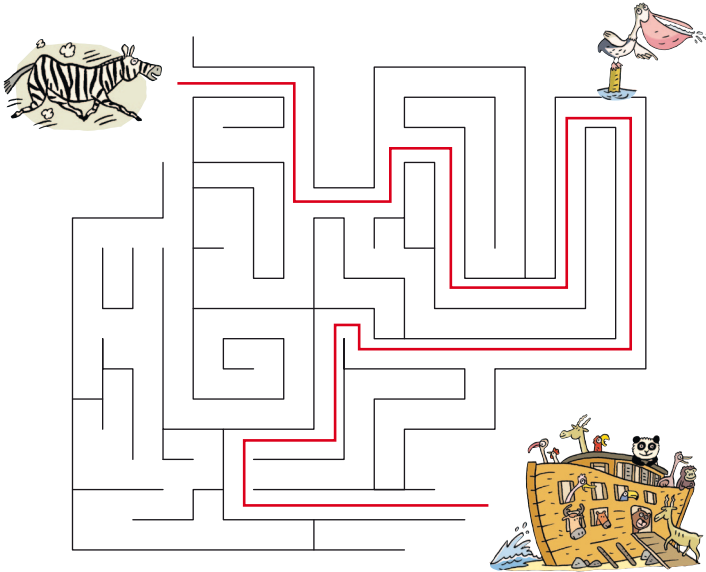


A bientôt au Parc de Branféré !

Préparez votre venue à Branféré avec vos enfants en répondant aux différents quizz !

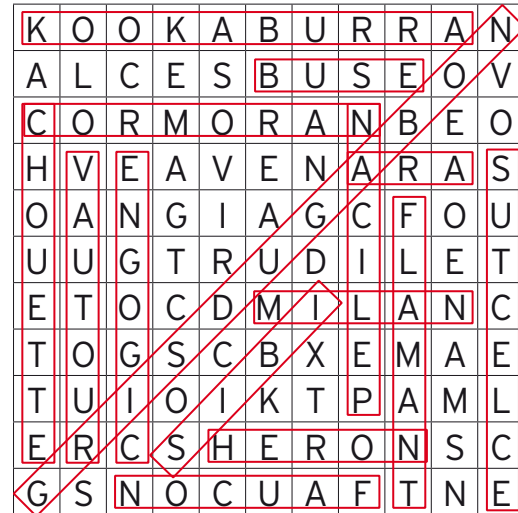
Le labyrinthe

Aidez Hector le zèbre à retrouver ses amis.



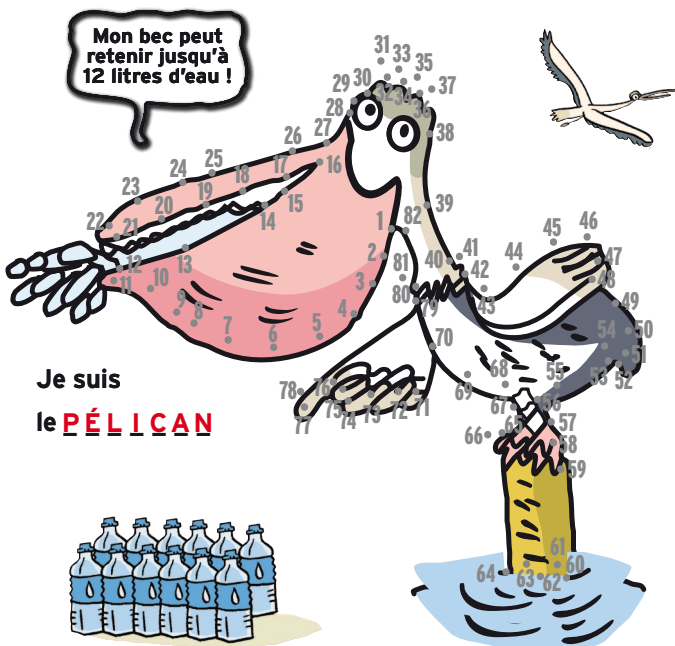
Les mots mêlés

Retrouve tous les oiseaux que tu pourras voir lors du spectacle d'oiseaux dans la liste ci-dessous.



- PELICAN
- FLAMANT
- ARA
- MILAN
- BUSE
- FAUCON
- ELECTUS
- IBIS
- CIGOGNE
- CHOUETTE
- GRIS DU GABON
- VAUTOUR
- HERON
- CORMORAN
- KOOKABURRA

Le jeu des chiffres à relier

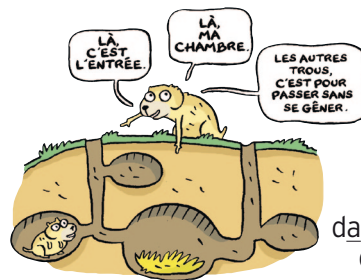


Qui suis-je ?

A l'aide des lettres soulignées, retrouve le nom d'un animal présent à Branféré.

Originaire de l'île de Madagascar, je suis facilement reconnaissable avec ma queue rayée noir et blanc. Malheureusement, je suis une espèce menacée car on me chasse et on détruit mon habitat naturel. J'évoque à Branféré dans un vaste espace où l'on peut m'approcher de très près.

Je suis le **LÉMURIEN**



Je suis le **CHIEN DE PRAIRIE**

Cousin de la marmotte, je suis un petit rongeur herbivore. Je vis en colonie dans la prairie. Lorsqu'un danger menace, je lance des cris d'alarme qui ressemblent à un aboiement très aigu.